

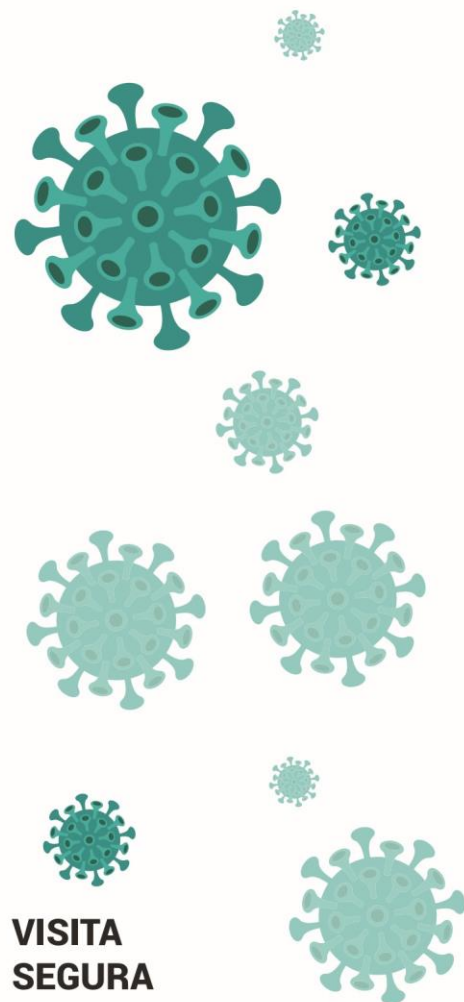
MEDIDAS DE PREVENÇÃO E SEGURANÇA EM TEMPOS DE COVID-19

REABERTURA AO PÚBLICO DO PAVILHÃO DO CONHECIMENTO CENTRO CIÊNCIA VIVA

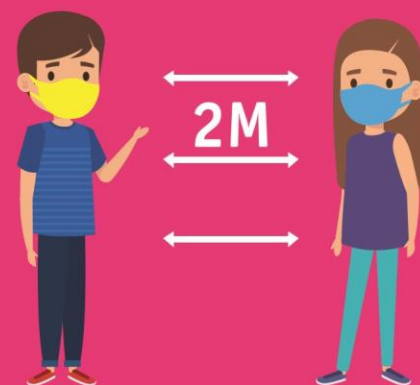
1 JUNHO 2020

CIÊNCIA VIVA

PAVILHÃO DO
CONHECIMENTO
CENTRO CIÊNCIA VIVA



**VISITA
SEGURA**
SAFE
VISIT



Normas de Eventos Externos no Pavilhão Do Conhecimento – Centro Ciência Viva

1. Procedimentos Gerais

- // Todas as visitas ao espaço encontram-se sujeitas a marcação prévia;
- // As visitas ao espaço para agendamento de eventos devem ser realizadas com o número mínimo de elementos externos, que não deve ultrapassar 3 pessoas;
- // A realização de eventos encontra-se condicionada ao número de participantes definido em conformidade com a lotação revista para cada área, podendo ser vedado o acesso caso se verifique que o número efetivo de participantes é superior ao inicialmente comunicado;
- // A entidade organizadora que aluga o(s) espaço(s) é responsável por manter informado o Pavilhão do Conhecimento sobre todos os detalhes do evento;
- // Os eventos que incluam o serviço de refeições/catering deverão cumprir as normas definidas para a restauração, sendo obrigatório o uso da empresa concessionária da cafetaria do Pavilhão do Conhecimento.
- // Nas visitas de preparação e durante os eventos são respeitadas as seguintes normas:
 - Uso obrigatório de máscaras e, dentro do possível, deve ser mantida a distância física recomendada de 2 metros;
 - Medição obrigatória da temperatura no acesso às instalações de todos os envolvidos (organização, staff de apoio, palestrantes e demais participantes) com utilização de dispositivo automático de deteção de febre por infravermelhos, de forma a minimizar o contato cutâneo.
 - Monitorização de sintomas da Covid-19 através da medição da temperatura e pela confirmação da ausência de sintomas respiratórios (agravamento da tosse habitual e dispneia / dificuldade respiratória) momento da entrada, seja pela porta de serviço dos seguranças, seja pela bilheteira (Piso 1);
 - Na presença de sintomas de Covid-19, incluindo febre superior a 38º, será vedado o acesso à entrada;
 - Entrada obrigatória de participantes e palestrantes pela bilheteira do piso 1, apenas os organizadores podem recorrer ao acesso pela porta de segurança dos seguranças (CCL);
- // É vedada a utilização do elevador de serviço, que se encontra reservado unicamente para a deslocação de materiais e equipamentos;

- // Colocação de dispensadores com gel desinfetante à entrada dos espaços e outros locais estratégicos, garantindo que estes dispensadores são carregados regularmente e têm a necessária manutenção;
- // Reforço da higienização e desinfeção de todos os espaços, incluindo no momento que antecede o evento e após a sua realização;
- // A organização do evento terá que providenciar a presença de elementos disponíveis para assegurar que não se regista o aglomerar de pessoas, incluindo nas deslocações às instalações sanitárias do piso 1 (corredor da bilheteira). Caso a organização não tenha staff disponível para esta função, a equipa do Pavilhão do Conhecimento assegura esta medida integrando o seu custo no orçamento do evento;
- // A Ciência Viva reserva-se o direito de cancelar o evento caso se verifique o incumprimento das presentes recomendações, não havendo nestes casos lugar à devolução ou redução do valor acordado.
- // **É vedada a entrada de visitantes** que apresentem qualquer sintoma ou tenham tido contacto com pessoa com diagnóstico comprovado de Covid-19 até ao final dos 14 dias de quarentena, a contar desde a última data de contacto.

Sala de isolamento para utentes

Em caso de necessidade, os utentes e colaboradores terão à sua disposição uma sala de isolamento, devidamente sinalizada no piso 1, de acordo com as orientações recomendadas pelas autoridades públicas de saúde, nomeadamente:

2. Capacidade espaços

Conforme a evolução das orientações do Governo e da Direção Geral de Saúde a capacidade dos espaços poderá sofrer alterações. Nesta fase inicial, tendo em conta as características de cada espaço, a lotação foi revista para as seguintes capacidades:

Auditório José Mariano Gago

- Lotação pré pandemia: 203 lugares sentados
- Lotação máxima: 56 lugares sentados

Átrio

- Lotação pré pandemia: 420 pax
- Lotação recomendada: 21 pax

Biblioteca

Disposição em U

- Lotação pré pandemia: 25 lugares sentados
- Lotação máxima: 9 lugares sentados

Disposição em Plateia

- Lotação pré pandemia: 64 lugares sentados
- Lotação máxima: 16 lugares sentados

Disposição em Sala de Aula

- Lotação pré pandemia: 31/73 lugares sentados
- Lotação máxima: 11 lugares sentados

Sala dos Relógios

Disposição em U

- Lotação pré pandemia: 15 lugares sentados
- Lotação máxima: 7 lugares sentados

Disposição em Plateia

- Lotação pré pandemia: 36 lugares sentados
- Lotação máxima: 10 lugares sentados

Disposição em Sala de Aula

- Lotação pré pandemia: 19/34 lugares sentados
- Lotação máxima: 7 lugares sentados

Cozinha é um Laboratório

Disposição em U

- Lotação pré pandemia: 15 lugares sentados
- Lotação máxima: 7 lugares sentados

Disposição em Plateia

- Lotação pré pandemia: 15 lugares sentados
- Lotação máxima: 7 lugares sentados

Disposição em Sala de Aula

- Lotação pré pandemia: 15 lugares sentados
- Lotação máxima: 7 lugares sentados

// Conforme a evolução das orientações do Governo e da Direção Geral de Saúde esta norma poderá sofrer alterações, todavia nesta fase inicial, informamos que não é possível solicitar a exclusividade dos espaços, entre as horas de normal funcionamento do Pavilhão do Conhecimento – Centro Ciência Viva.



**PAVILHÃO DO
CONHECIMENTO**
CENTRO CIÊNCIA VIVA